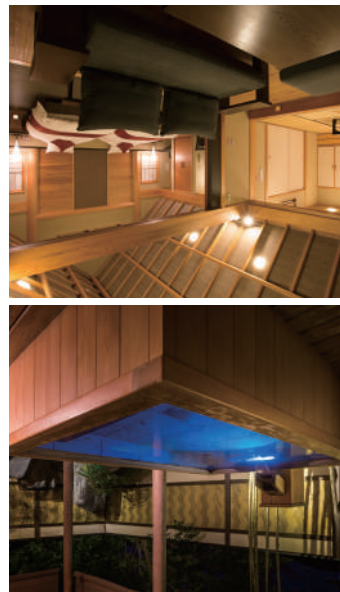


— 極上の和のひととき、心と体とを癒す。 —

高千穂の自然を心と体で感  
じていただけるお部屋で、心と体  
を癒す。露天風呂のお部屋も  
ございます。家族と、ご夫  
婦と、ご友人と...何もしない、  
という贅沢をお楽しみください。



月詠 離れ客室



高千穂 旅館 ROOMS



心かたの吹雪の地へ  
神々の息を感ずる

高千穂旅館 神仙



チェックイン 14:00 / チェックアウト 11:00

※お荷物は時間外でもお預かりさせていただいております。

客室

本館8室 (露天風呂付客室 6室、総檜内風呂付客室2室)  
別邸2室 (総檜内風呂付客室 2室)  
離れ露天風呂付客室 5棟

料亭

広間 (たかちほ) ..... 28名様収容  
草庵 (山吹・山茶花・桔梗) ..... 3室  
茶寮 (佗介) ..... 10名様収容  
土筆・薊 ..... 4名様収容  
別邸 神庭 (桜・椿・桃・楓) ..... 4室  
迎賓館 蔵 (鳳凰殿・清涼殿・瑞光殿) ..... 3室

駐車場

乗用車20台分  
※高千穂バスセンターからの送迎はございます

高千穂旅館 神仙

〒882-1101 宮崎県西臼杵郡高千穂町大字三田井1127-5

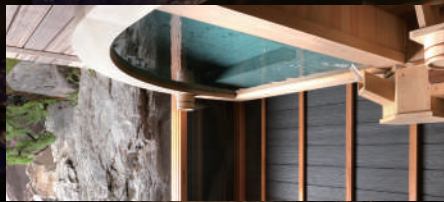
TEL:0982-72-2257 FAX:0982-72-5488

E-mail:info@takachiho-shinsen.co.jp http://www.takachiho-shinsen.co.jp

熊野 離れ客室

和樂 離れ客室

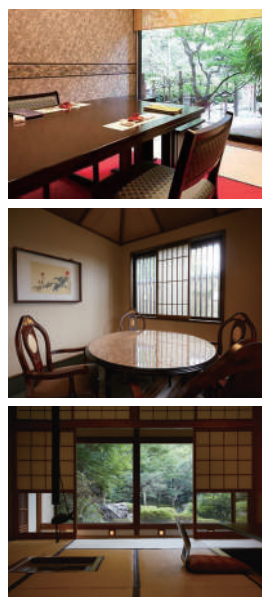
飛鳥 本館客室







プライベート空間を重視した贅沢な作りのお室のお食事処をご用意しております。調度品にもこだわったお部屋で、誰にも邪魔されず大切な人とゆったりとお寛ぎいただけます。



— 個室で旬の味覚を味わう。



### 心尽くしの懐石料理

冷たいものは冷たく、熱いものは熱くを心がけております。心から「美味しい」と感じるお料理。そんな至福の時をお過ごしただけよう、素材選びや味、彩りへのこだわりはもちろん、お時間やタイミング、組み合わせにも配慮した「旅館神仙」ならではのお食事をお楽しみいただきたいと思います。



### 世界が認める幻の和牛

*Wagyu*

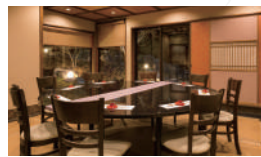
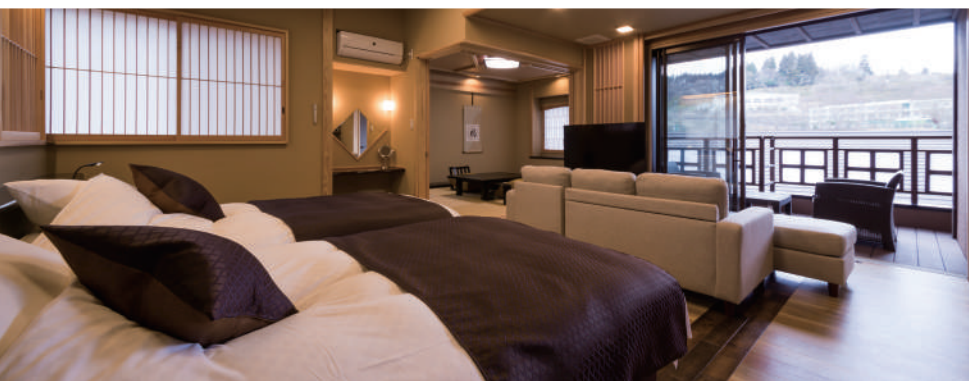
神々の里と呼ばれる自然豊かなこの地で神秘的な水と良質な野草にて育まれた「高千穂牛」。水源豊かな宮崎の地と最高のエサで育てられる「尾崎牛」。肉質はやわらかく、脂に甘味があるのが特徴で、その芳醇な味わいはまさに格別です。そんな日本一の高千穂牛と幻の尾崎牛を旅館神仙でもご提供いたします。



*Caviar*

### 神仙監修 オリジナルキャビアをご堪能

日本三大秘境と言われる椎葉村で8年の歳月をかけた育てられたキャビアは、低温殺菌を行っていないフレッシュキャビアです。そんな厳選されたキャビアを神仙が監修。「神仙キャビア」とし選り抜かれた逸品をお楽しみください。



### 旅館神仙に 新エリアが誕生。

400坪の新エリア、鬼八の森に広がる日本庭園(吉村建介氏作)を眺めながらゆったりとお寛ぎいただけます。少人数にもグループにもご利用しやすい造りとなっております。

— 素晴らしい庭園を眺めながら。



### 好みの浴衣に着替えて、ごゆるりと…

浴衣ルームをもうけ、常時約40枚の浴衣と帯をご用意いたしております。着付けも無料ですので、お気軽にお申し付けくださいませ。

※女性限定